



ISEBE LEMFUNDO LEMPUMA KOLONI
EASTERN CAPE EDUCATION DEPARTMENT
OOS-KAAP ONDERWYSDEPARTEMENT

**NASIONALE
SENIOR SERTIFIKAAT**

GRAAD 11



INGENIEURSGRAFIKA EN -ONTWERP V1
NOVEMBER 2016

PUNTE: 200

TYD: 3 uur

Die vraestel bestaan uit 6 bladsye.

Kopiereg voorbehou

INSTRUKSIES EN INLIGTING

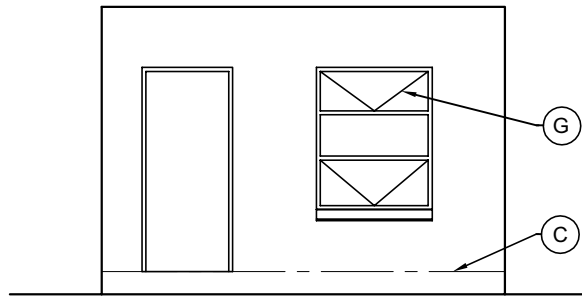
1. Die vraestel bestaan uit VIER vrae.
2. Beantwoord ALLE vrae.
3. Alle tekene moet volgens skaal 1 : 1 geteken word, tensy anders vermeld.
4. Alle vrae moet op die gegewe antwoordvelle beantwoord word.
5. Alle antwoordvelle moet weer in nommervolgorde vasgekram en ingelewer word, ongeag of die vraag beantwoord is of nie.
6. Sorgvuldige tydsbeplanning is nodig om alle vrae te beantwoord.
7. Drukskryf jou naam in die blokkie voorsien op elke ANTWOORDBLAD.
8. Alle antwoorde moet akkuraat en netjies gedoen word.
9. Besonderhede of afmetings wat uitgelaat is moet in goeie verhouding beraam word.
10. ALLE tekene is in eerste hoekse ortografiese projeksie, tensy anders vermeld.

SLEGS VIR AMPTELIKE GEBRUIK				
				GEMODEREERDE PUNT
1				
2				
3				
4				
TOTAAL				
	2	0	0	

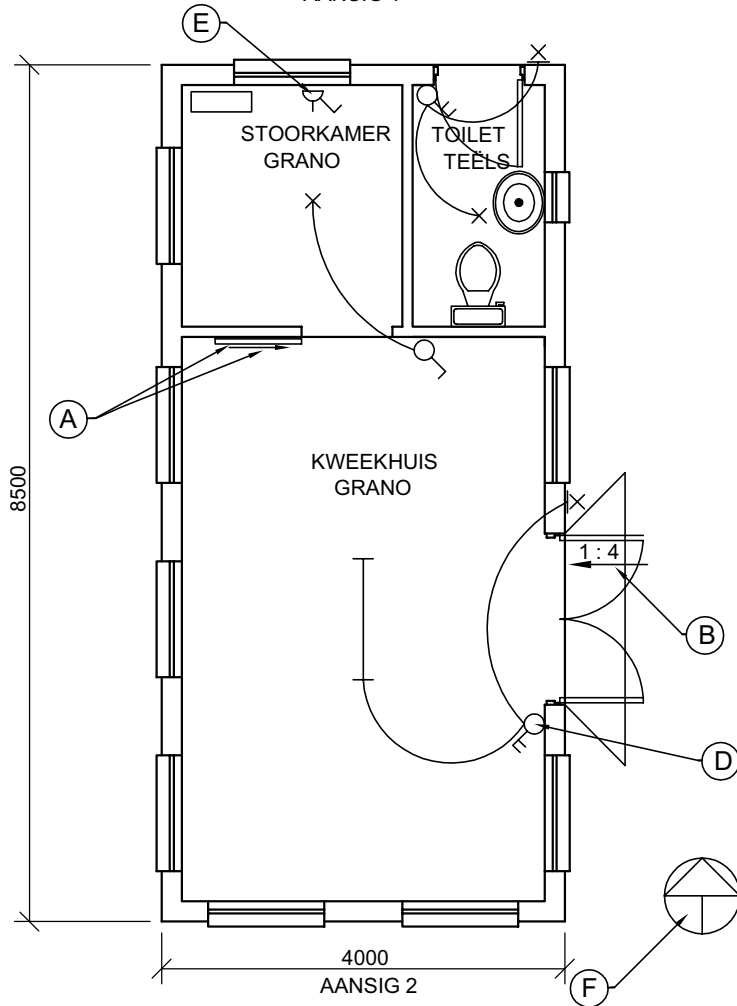
FINALE VERWERKTE PUNT	NAGESIEN DEUR
100	

VOLTOOI DIE VOLGENDE:	
NAAM	
NAAM	
EKSAMENSENTRUM	
EKSAMENSENTRUM	

KRAM



AANSIG 1



AANSIG 2

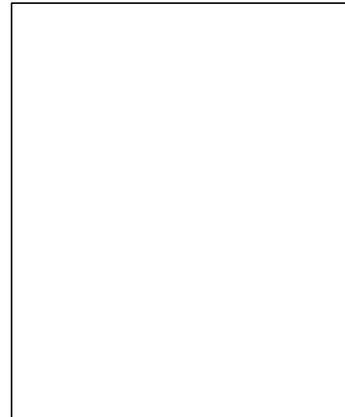
NOTA:
Kontrakteurs moet alle mates en hoogtes op terrein bevestig voordat met werk begin word. Argitekke moet dadelik in kennis gestel word van enige foute.

ARGITEKSHANDTEKENING

KLIËNHANDTEKENING

ANTWOORD 17

In die ruimte hieronder verskaf, teken in netjiese vryhand die vooraansig en boaansig van die SANS10143-konvensie vir 'n WASBAK.



A	2016-11-12	VERANDER TOILET
HERSIENING	DATUM	BESKRYWING

MADIKWE ARCHITECTS

PO BOX 555 TEL: 0461234567
NEW TOWN FAX: 0961325234
6511 EMAIL: marc@mweb.co.za

Drukwerk deur	Datum van drukwerk
SHARP PRINT	2016-11-20

TEKENINGTITEL
KWEEKHUISPLAN EN AANSIG

PROJEK
VOORGESTELDE NUWE
KWEEKHUIS VIR ME. N. SMIT OP
ERF 191, MAGUBA VALLEI,
OOS-KAAP.

PROJEKNOMMER	TEKENINGNOMMER		
456DBE	1 VAN 3		
DATUM	TEKENAAR	KONTROLE	SKAAL
2016-11-10	RUAN E.	DIVAN	1 : 300

VERWYSINGSKODE
QP1-2016

VRAAG 1A: ANALITIES (SIVIEL)

Gegee:

Twee aansigte van 'n voorgestelde nuwe kweekhuis.

'n Titelpaneel en 'n tabel met vrae. Die tekening is nie volgens die gegewe skaal voorberei nie.

Instruksies:

Voltooi die tabel hieronder deur die vrae wat na die meegaande tekening en titelpaneel verwys, netjies te beantwoord. [23]

VRAE		ANTWOORDE	
1	Wat is die projeknommer vir die tekening?	1	
2	Wie het die tekening voorberei?	1	
3	Watter skaal word vir die tekening aangetoon?	1	
4	Uit hoeveel tekeninge bestaan die stel tekene?	1	
5	Watter vloerafwerking word vir die stoorkamer voorgeskryf?	1	
6	Wat beteken die simbool by A?	1	
7	Wat beteken die simbool by B?	1	
8	Watter kenmerk word deur C aangetoon?	1	
9	Watter elektriese simbool word deur D aangetoon?	1	
10	Watter elektriese simbool word deur E aangetoon?	1	
11	Wat word AANSIG 1 genoem?	1	
12	Wat word AANSIG 2 genoem?	2	
13	Watter grafiese simbool word deur F aangetoon?	1	
14	Wat beteken die lyn by G op 'n venster?	1	
15	In die ruimte hieronder voorsien, bereken die totale omtrek vir die hele kweekhuis in vierkante meter.	2	
16	In die ruimte hieronder voorsien, bereken die totale oppervlakte vir die hele kweekhuis in vierkante meter.	3	
17	In die ruimte voorsien in die titelpaneel, teken netjies in vryhand, die vooraansig en boaansig van die SANS 10143-konvensie vir 'n wasbak.	3	
SUBTOTAAL		23	

VRAAG 1B: ELEKTRONIKA

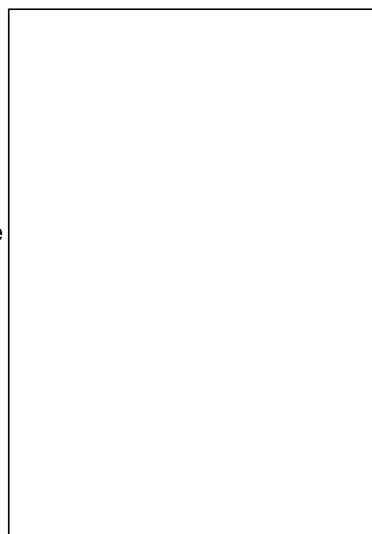
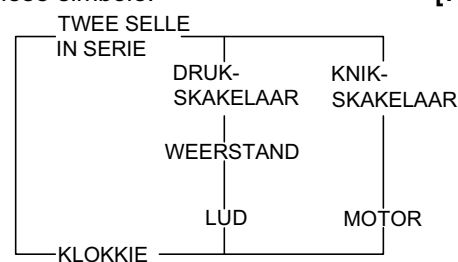
Gegee:

'n Diagram met byskrifte van elektroniese komponente.

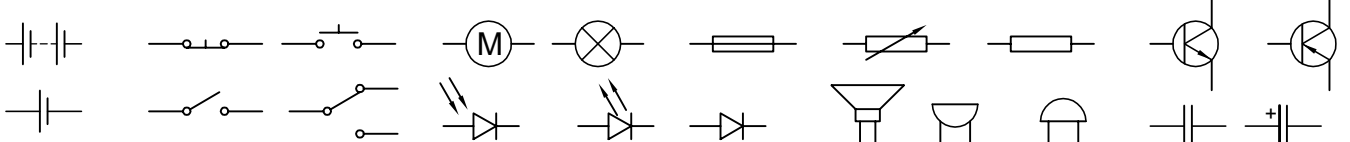
'n Paneel met elektroniese simbole.

Instruksies:

Teken in die spasie langs, in vryhand, die stroombaandiagram deur gebruik te maak van die elektroniese simbole. [7]



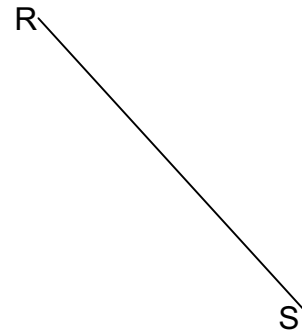
ELEKTRONIESE SIMBOLE



ANTWOORD 15
Toon ALLE berekeninge.

ANTWOORD 16
Toon ALLE berekeninge.

1 A	23		NAAM
1 B	7		
TOT	30		NAAM



×Q

VRAAG 2 A: OORGANGSTUK

Gegee:

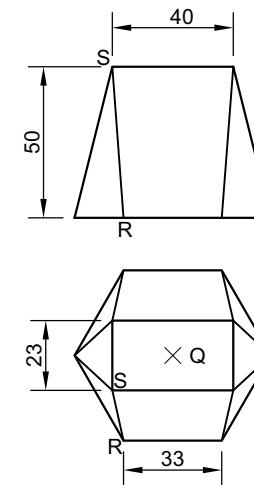
Die vooraansig en boansig van 'n sekskant na reghoek oorgangstuk.
 Beginpunt Q op die antwoordblad.
 Soom RS as beginpunt vir die ontwikkeling.

Instruksies:

Teken volgens skaal 1 : 1, die volgende aansigte van die oorgangstuk:
 2.1 Die voltooide vooraansig
 2.2 Die voltooide boansig
 2.3 Die ontwikkeling van die oppervlakte.

Toon ALLE konstruksies en voulyne.

[26]



ASSESSERINGSKRITERIA				
1	BOAANSIG	9		
2	VOORAANSIG	3		
3	KONSTRUKSIE	5		
4	ONTWIKKELING	9		
PENALISASIE (-)				
SUBTOTAAL		26		

VRAAG 2 B: INTERPENETRASIE

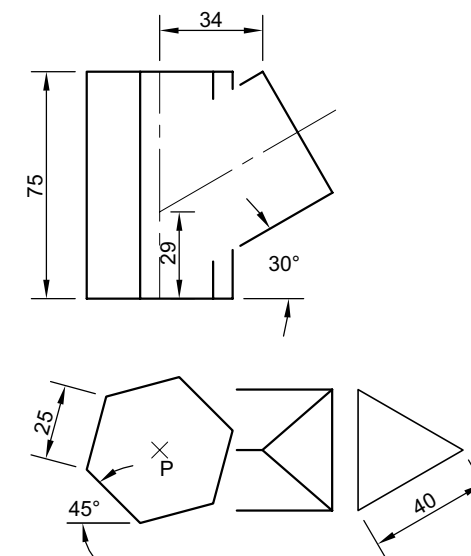
Gegee:

Die onvoltooide vooraansig en onvoltooide boansig van 'n driehoekige pyp wat 'n seskantige pyp binnedring.
 'n Hulpaansig van die driehoekige pyp.
 Beginpunt P en senterlyne op die antwoordblad.

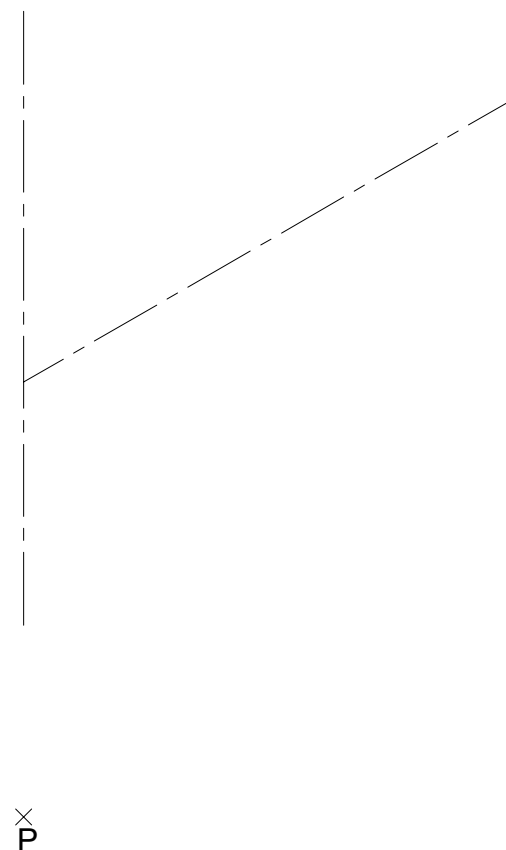
Instruksies:

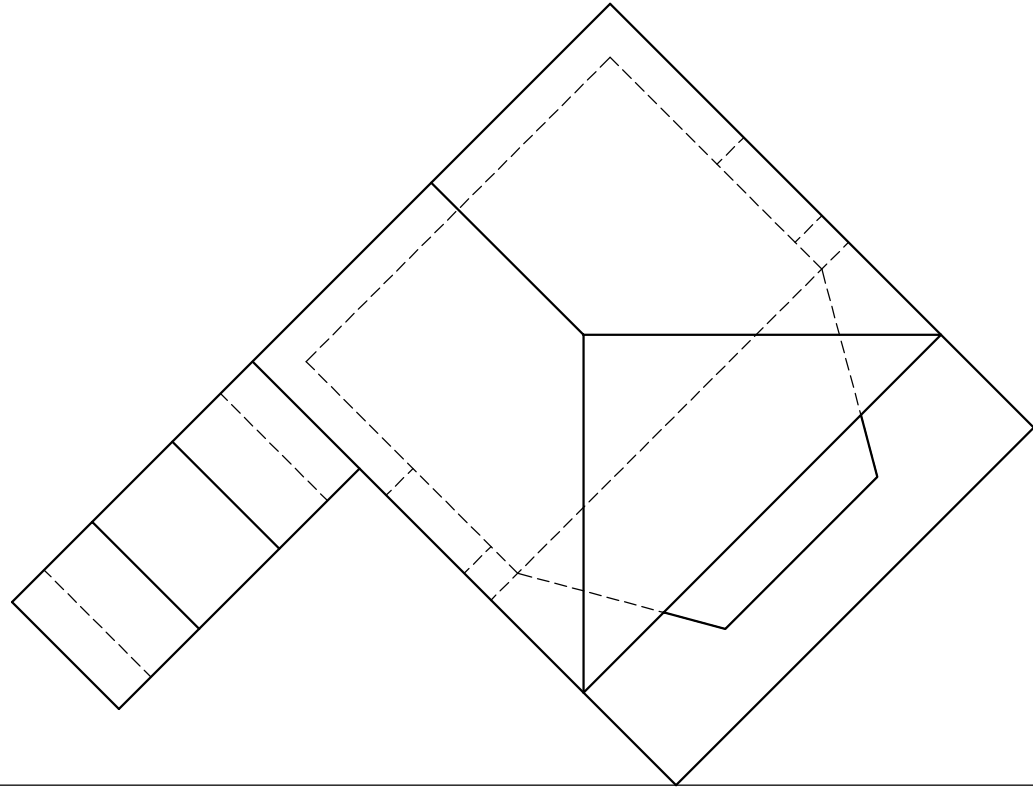
Teken, volgens skaal 1 : 1, die volgende aansigte van die hoofpyp en die takpyp:
 2.1 Die voltooide boansig
 2.2 Die voltooide vooraansig wat die lyne van interpenetrasie toon.

Toon ALLE konstruksie en versteekte besonderhede. [19]



ASSESSMENT CRITERIA				
1	VOORAANSIG	7		
2	BOAANSIG	6		
3	HULPAANSIG	2		
4	INTERPENETRASIE	4		
PENALISASIE (-)				
SUBTOTAAL 2A		26		
SUBTOTAAL 2B		19		
TOTAAL		45		
NAAM				
NAAM				
				3





VRAAG 3: PERSPEKTIEF

Gegee:

Twee aansigte van 'n buitemurse onthaalarea en die inligting nodig vir 'n twee-puntperspektieftekening:

- PP – Prentvlak
- HL – Horisonlyn
- GL – Grondlyn
- SP – Staaanpunt

Instruksies:

Voltooi die twee-puntperspektieftekening.

- Belyn die tekening met die grondlyn (GL).
- Bepaal en benoem die verdwynpunte.
- Toon alle nodige konstruksies.
- GEEN versteekte besonderhede word verlang nie. **[41]**

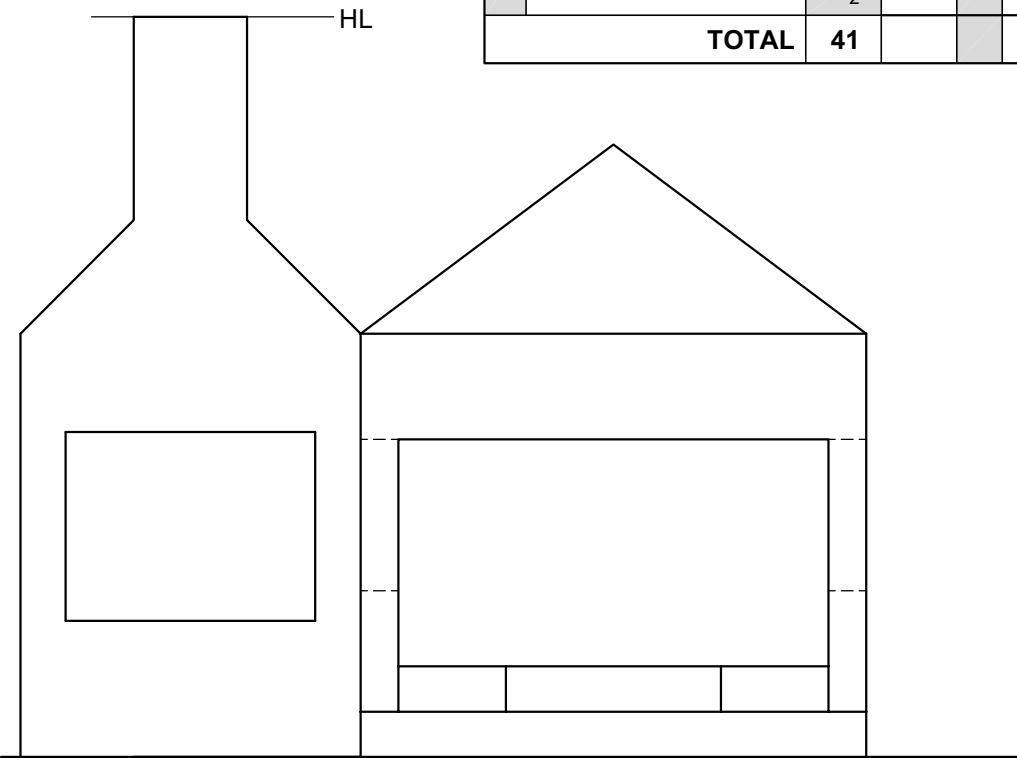
PP

HL

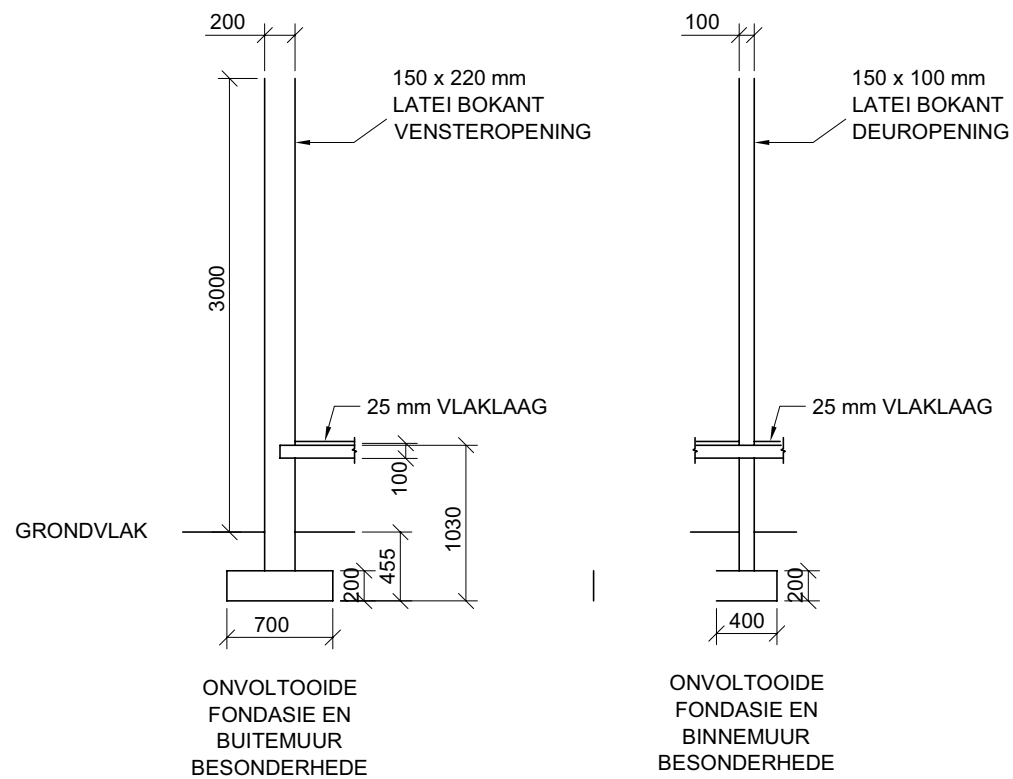
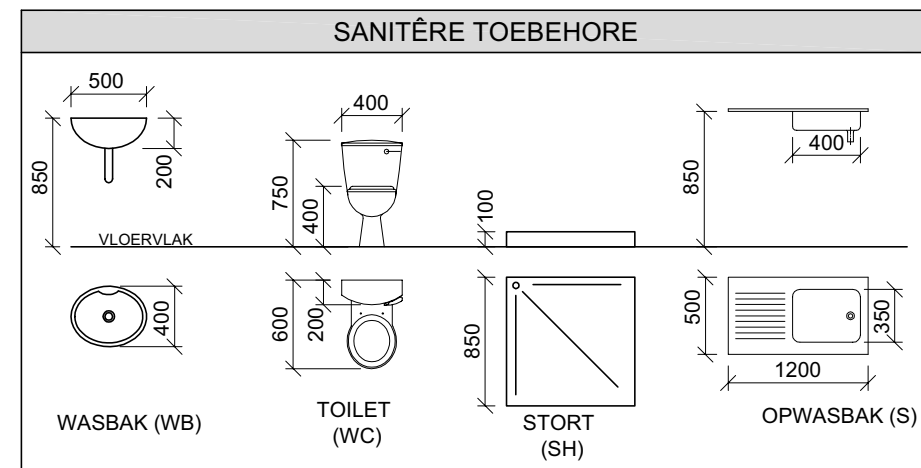
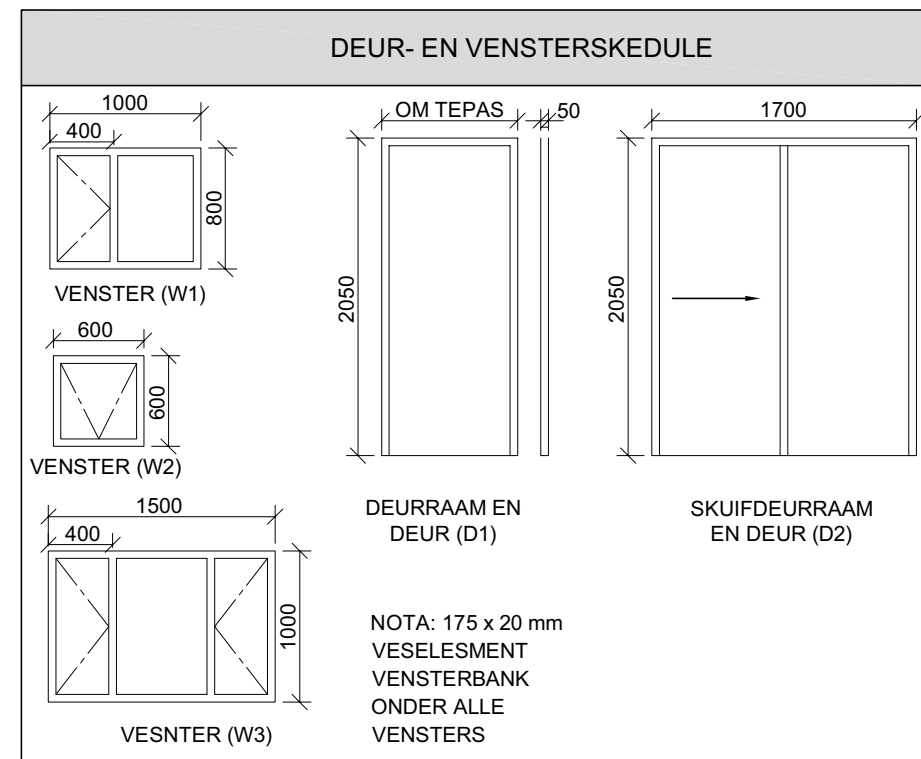
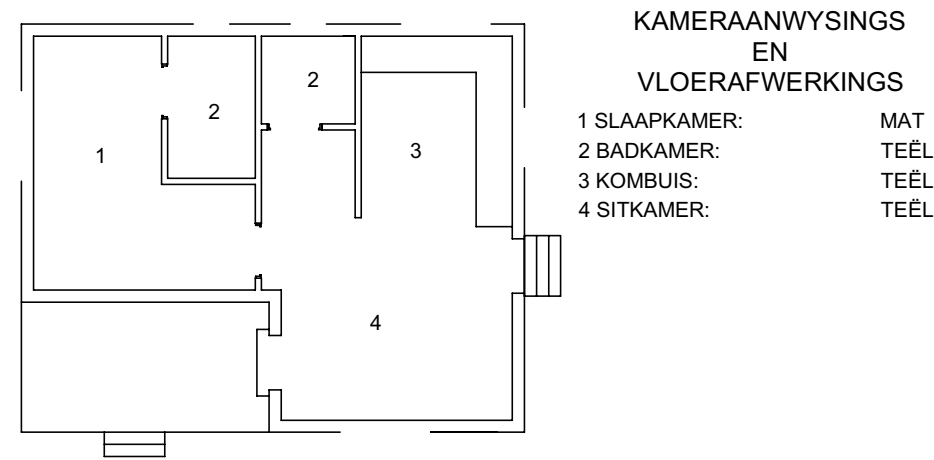
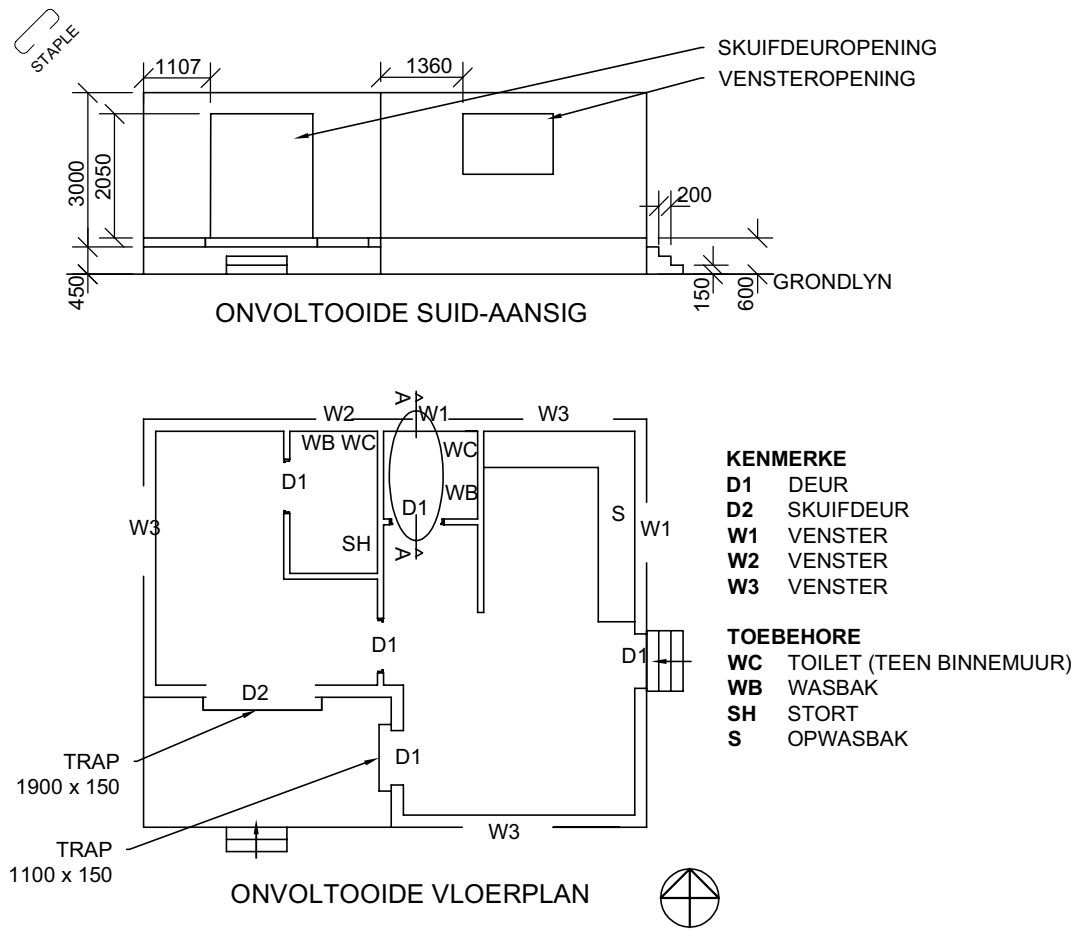
GL

⊕
SP

ASSESSERINGSKRITERIA				
1	KONSTRUKSIE + VPs	8		
2	MURE + TRAPPE	15 ¹ / ₂		
3	OPENINGE	13		
4	DAK	4 ¹ / ₂		
TOTAL		41		



NAAM	
NAAM	4



VRAAG 4: SIVIELE TEKENING

Gegee:

- Die onvoltooide suid-aansig van 'n voorgestelde nuwe kothuis, wat die mure, vensters-, trappe en deuropeninge aandui
- Die onvoltooide vloerplan, wat die mure, posisie van venster- en deuropeninge en sanitêre toebehore aandui
- Die onvoltooide fondasie en muurbesonderhede
- Kameraanwysings en vloerafwerking
- 'n Deur- en vensterskedule
- 'n Tabel met sanitêre toebehore
- Die vloerplan van die kothuis, volgens skaal 1 : 50 en die beginpunt vir die deursnee-aansig volgens skaal 1 : 20 op bladsy 6.

Instruksies:

Beantwoord die vraag op bladsy 6.

4.1 Gebruik die gegewe onvoltooide vloerplan en teken, in eerste-hoekse ortografiese projeksie en volgens skaal 1 : 50 die volgende aansigte van die nuwe kothuis:

4.1.1 DIE VOLTOOIDE VLOERPLAN

Voeg die volgende kenmerke by die tekening:

- ALLE deure, vensters en trappe by die skuifdeur
- ALLE toebehore soos aangetoon deur die afkortings
- ALLE arseringsbesonderhede

4.1.2 DIE SUID-AANSIG

Toon die volgende kenmerke op hierdie aansig.

- Die buitemure, venster, trappe en deur besonderhede
- Die voltooide vloervlak

4.2 In die voorsiene ruimte op bl 6, teken, volgens SKAAL 1 : 20, 'n DEURSNEE-AANSIG volgens snyvlak A-A van die area binne die ellips aangetoon op die vloerplan

Toon die volgende kenmerke op die tekening:

- Die volledige fondasie, mure, venster en deur besonderhede
- ALLE arseringsbesonderhede. SLEGS die arsering vir die substruktuur mag netjies in vryhand geteken word
- Die lateie bo die deure en vensters
- ALLE sigbare sanitêre toebehore .

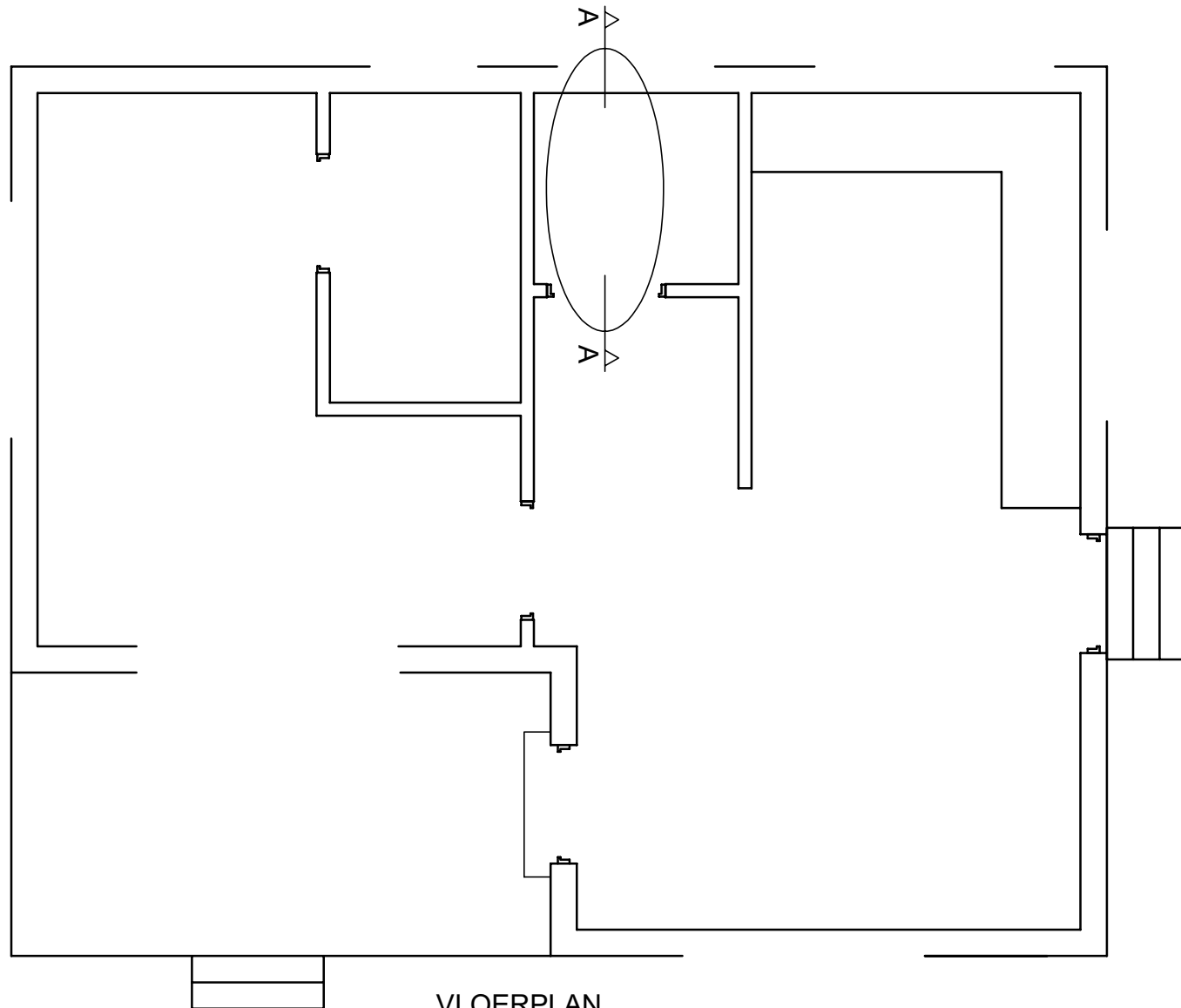
Benoem die volgende:

- Die suid-aansig insluitend die skaal
- Die kamertoewysings en vloerafwerkings
- Gebruik die korrekte afkortings en benoem die volgende kenmerke in die korrekte aansig: natuurlike grondvlak, voltooide vloervlak en vogweerlaag.

NOTA:

ALLE tekene moet aan riglyne en grafiese simbole verval in die SANS 10143 voldoen. [86]

STAPLE



VLOERPLAN
SKAAL 1 : 50

BEGINPUNT VIR
DEURSNEE AANSIG

DEURSNEE A-A
SKAAL 1 : 20

AMPTELIKE GEBRUIK

1	VERKEERDE SKAAL	
2	VERKEERDE PLASING VAN AANSIGTE	
3	NIE-BELYNDE AANSIGTE	
TOTALE PENALISASIE (-)		

ASSESSERINGSKRITERIA

VLOERPLAN

1	DEURE + VENSTERS + TRAPPE	20		
2	TOEBEHORE	6		
3	ARSERING	6		
4	BYSKRIFTE	6		
SUBTOTAAL		38		

SUID-AANSIG

1	MURE	3		
2	DEUR	2 ½		
3	VENSTER	5 ½		
4	TRAPPE	6 ½		
5	BYSKRIFTE	3		
SUBTOTAAL		20 ½		

DEURSNEE AANSIG

1	FONDASIES + MURE + VLOERBLAD	11		
2	DEUR + VENSTER + LATEI + VENSTERBANK	5		
3	ARSERING	5 ½		
4	BYSKRIFTE	2		
5	TOEBEHORE	2		
SUBTOTAAL		25 ½		

TOTAAL	84		
---------------	-----------	--	--

PENALISASIE (-)			
-----------------	--	--	--

FINALE TOTAAL			
----------------------	--	--	--

NAAM			
------	--	--	--

NAAM			
------	--	--	--